



Réseau régional d'Éducation à l'Environnement

## Des projets d'Éducation à l'Environnement et au Développement Durable coordonnés au plus près des territoires

L'éducation à l'environnement est un secteur récent, né du croisement des valeurs de l'éducation populaire et des préoccupations environnementales. C'est une éducation qui recherche l'autonomie, la responsabilisation, l'épanouissement personnel et l'exercice de la citoyenneté, tout en sensibilisant à la relation de l'Homme avec son milieu.



ANIMATION  
DE RÉSEAU



PROJETS  
PÉDAGOGIQUES



FORMATION



ACCOMPAGNEMENT



INFORMATION



PARTENARIATS






## GRAINE Nouvelle-Aquitaine, c'est :

### UNE ASSOCIATION

- Née en **1992**
- **9** salariés
- **17** administrateurs
- **1** commission structurelle et **7** commissions thématiques
- Agréments : Jeunesse-éducation populaire et Protection de l'environnement
- Organisme de formation, certifié Qualiopi

### UNE TÊTE DE RÉSEAU

- **93** adhérents dont :
  - > **67** structures avec salariés
  - > **11** structures sans salariés
  - > **15** adhérents individuels
- **1 400** heures de bénévolat valorisées

-  Animation de réseau
-  Information, ressource
-  Dispositifs pédagogiques
-  Formation
-  Accompagnement de démarches de développement durable

NOS PARTENAIRES



## Rencontres régionales



**3 journées d'échanges  
~ tous les 3 ans**

Rayon d'action : régional

Public : professionnels  
EEDD et partenaires

Partenaires : DREAL,  
Région

**110 participants**  
9 ateliers d'échanges  
9 ateliers d'immersion

## Assises régionales



**15 événements sur 10 départements**

Public : réseaux EEDD, soc. civile, entreprises, services  
d'état

Partenaires : DREAL, Région

**2 545 participants - 74 structures impliquées**  
15 ateliers d'échanges et de production

## Et aussi...

- > Des journées thématiques
- > Des ateliers en visio pour présenter les outils du réseau
- > Faire connaître les acteurs et les représenter
- > Participer à la dynamique nationale de l'EEDD



## Les acteurs par département :

Charente (16)

Charente-Maritime (17)

Corrèze (19)

Creuse (23)

Dordogne (24)

Gironde (33)

Landes (40)

Lot-et-Garonne (47)

Pyrénées-Atlantiques (64)

Deux-Sèvres (79)

Vienne (86)



## Mond'Défi pour demain



### Jeu animé dans les établissements scolaires

Rayon d'action : Nouvelle-Aquitaine  
Public : collégiens et lycéens  
Partenaires : DREAL, Région, FEDER, départements d'ex-Aquitaine  
50 structures impliquées  
125 animateurs formés

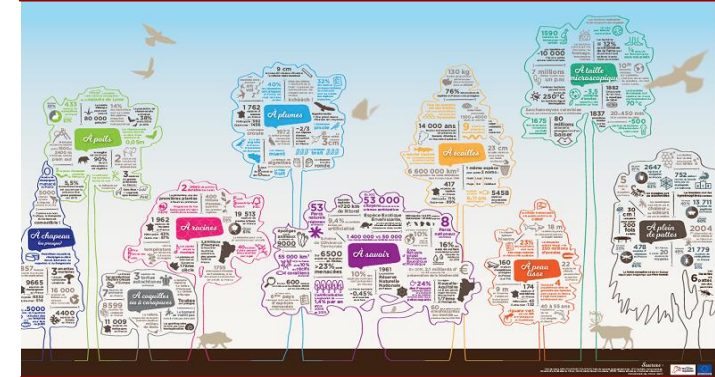
## Les pesticides, c'est pas automatique



### Exposition

Rayon d'action : Gironde  
Public : grand public  
Partenaire : Département Gironde  
8 structures impliquées  
15 animateurs  
16 000 pers. touchées depuis 2016

## La roue de la biodiversité



### Animation sous forme de jeu pour sensibiliser le grand public

Rayon d'action : Nouvelle-Aquitaine  
Public : tous publics  
Partenaires : Région, FEDER  
5 structures impliquées  
25 animateurs

## Et aussi...

Coordination et participation aux dispositifs :

- > Les Juniors du développement durable
- > Les Sentinelles du climat











**Les formations du GRAINE**  
Nouvelle-Aquitaine

**FOAD**  
**BIODIVISSIMO**

LITTORAL & Océan

"les 100 questions que tout le monde s'est déjà posées sur le littoral et l'océan..."

**Une formation "hybride" qui allie :**

- du PRÉSENTIEL : 2 jours de « face à face pédagogique »
- du DISTANCIEL : échanges et apports théoriques à votre rythme

**pour être capable de sensibiliser aux enjeux liés au littoral et au milieu marin**

**LES SESSIONS 2023**

**510 €**  
460 € pour les adhérents

**INSCRIVEZ-VOUS !**

**NORD : 23/01 et 24/03**

**CENTRE : 20/01 et 24/03**

**SUD : 25/01 et 24/03**

Milieux naturels  
Activités humaines  
Paysage  
Pollution

**POUR QUI ?**

- professionnels de l'animation, du tourisme, des loisirs sportifs, ...
- usagers du littoral,
- agents territoriaux,
- bénévoles associatifs,
- toute personne intéressée par ces problématiques !

**UNE VÉRITABLE BOÎTE À OUTILS :**

- des fiches ressources
- du partage d'expériences
- des techniques d'animation

Formation sur les enjeux liés au littoral et au milieu marin.

Thématiques abordées :

- Les **MILIEUX NATURELS**
- **L'ACTIVITÉ HUMAINE**
- **PAYSAGES**
- La **POLLUTION**

**Et aussi...**

Projet à venir sur sollicitation du PNR Médoc

## Plumes d'Orfée



**Revue annuelle  
de débat et de valorisation**

**Rayon d'action : Nouvelle-  
Aquitaine et +**

**Public : communauté  
éducative**

**Partenaires : Région**

**52 pages  
25 contributeurs/n°  
1 000 exemplaires/an  
14 numéros depuis 2008**

## Une chaîne YouTube pour le réseau



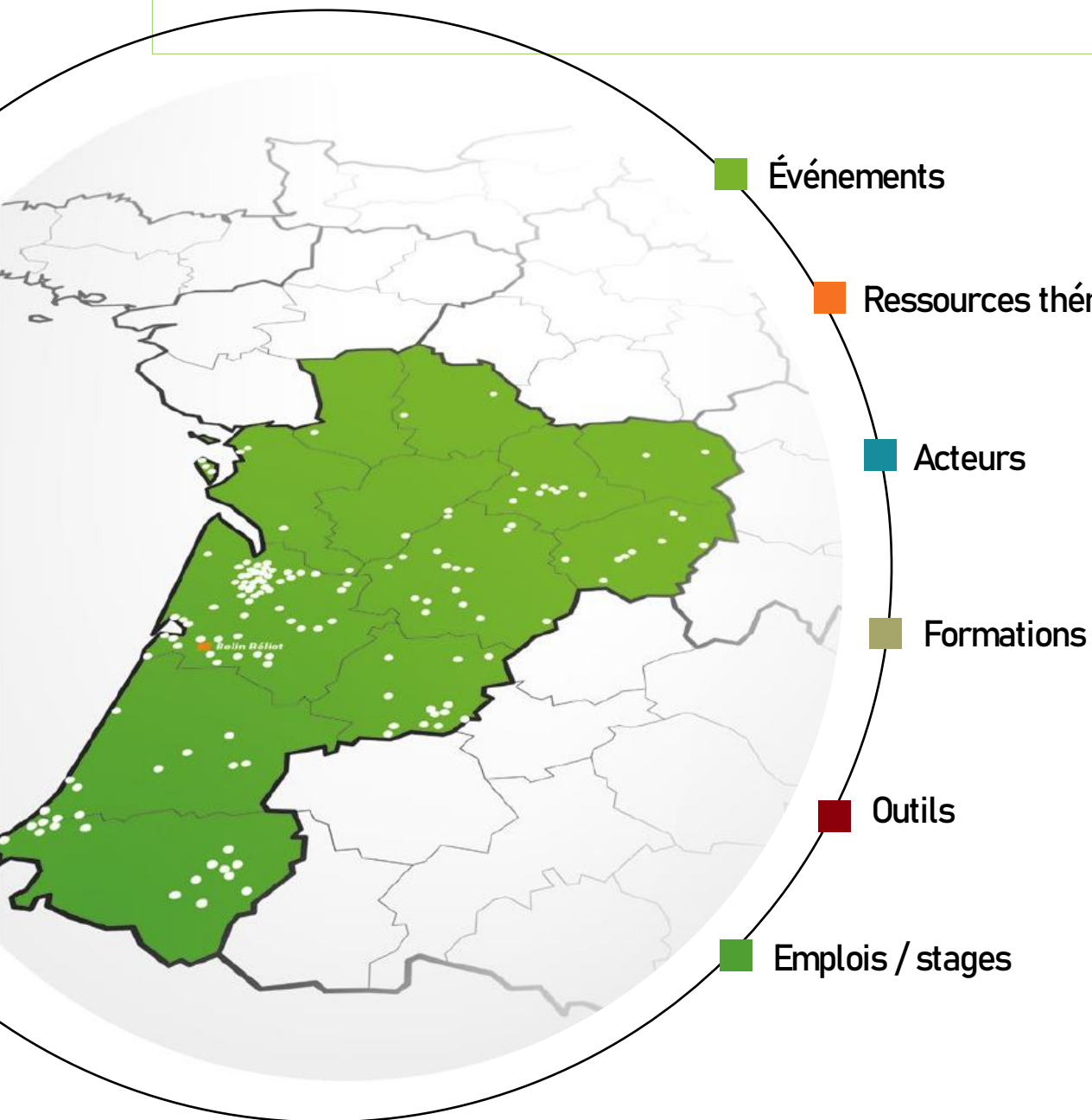
**Valorisation de vidéos  
d'animations, de projets,  
témoignages, webinaires**

**Rayon d'action :  
Nouvelle-Aquitaine**

**Public : grand public  
(internautes)**

**Partenaires : DREAL,  
Région, FEDER**

**28 vidéos depuis 2020  
2 748 vues**



# Mutualisation de la ressource

[www.graine-nouvelle-aquitaine.fr](http://www.graine-nouvelle-aquitaine.fr)